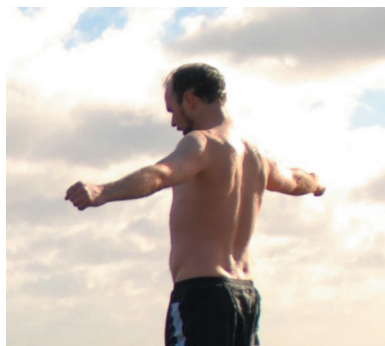


BORNHOLM HAR FÅET EN HELT NY PLATFORM FOR VÆKST

UDGIFTERNE TIL ERHVERVSLIVETS FÆRGEFRAGT SÆNKES MED 80 PCT. SAMTIDIG **INVESTERER** REGIONSKOMMUNEN NYE MILLIONER I ERHVERVSUDVIKLING. DET ER NU DE BORNHOLMSKE VIRKSOMHEDER VIL **SATSE** YDERLIGERE OG INVESTERE FOR AT **VOKSE**. DET ER NU, VI SKAL INVESTERE - OG DET GØR VI SÅ. DERFOR SØGER VI **FLERE**

konsulenter til erhvervsservice



Business Center Bornholm søger nu flere konsulenter til erhvervsservice

Er du en god formidler? Kan du tale med alle? Har du situationsfornemmelse?

Er du empatisk? Evner du at lytte aktivt? Har du ledelseserfaring? Er

du god til at skabe samarbejde? Kan du skabe tillid og

fortrolighed? Er du serviceminded? Så er du måske

en af de aktive og udfarende konsulenter, som

vi ansætter snarest muligt. Du skal som

konsulent, i samarbejde med dine kollegaer,

yde de bornholmske virksomheder

relevant vejledning og sparring.

Sparringen skal være kvalificeret og

empatisk. Vejledningen skal være

målrettet og praktisk anvendelig. Der

skal gennemføres et fast antal besøg årligt,

hvor formålet er at lytte til virksomhedernes

ønsker og udfordringer, afdække deres behov og

finde løsningsmuligheder, der passer til den enkelte

virksomhed. Du har relevant erfaring fra det private

erhvervsliv. Du evner at bevare overblik og håndtere

forskelligartede opgaver på samme tid. Du er effektiv

og struktureret. Du arbejder selvstændigt, men er også

holdspiller. Du kan holde fokus på virksomhedernes ønsker og

behov. Du kommunikerer tydeligt både mundtligt og skriftligt. Vi tilbyder

et spændende job med en central rolle i en dynamisk organisation under konstant

udvikling. Du får ansvar, varieret arbejde og stor grad af indflydelse på egne opgaver.

Business Center Bornholm screener og vejleder de bornholmske virksomheder til vækst og udvikling. Vore konsulenter yder kompetent vejledning og sparring til ledere og medarbejdere. Business Center Bornholm er erhvervslivets indgang til mange muligheder, som understøtter virksomhedernes udvikling og vækst.

Stillingerne ønskes besat snarest muligt, men vi venter gerne på de rette kandidater. Send din ansøgning med CV samt relevante bilag til direktør Fredrik Romberg på fr@bornholm.biz hurtigst muligt og senest den 5. januar 2015. Skriv også gerne om dit kendskab - og eventuelle relation - til Bornholm. Samtaler afholdes løbende.

Fra 1. januar 2015 samles alle erhvervsfremmeaktører på Bornholm på én fysisk adresse - Landemærket 26, 3700 Rønne. Dermed skabes der én dynamisk indgang til erhvervsfremmesystemet.

